

Steiger  
& Cie

Sotheby's  
INTERNATIONAL REALTY

# CRANS-MONTANA

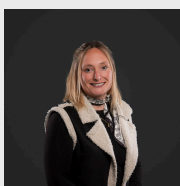


RESIDENCE SECONDAIRE exclusive à Plans-  
Mayens

**CHF 7'110'000.-**

Place(s) de parc comprise(s) dans le prix

Vente à des non-résidents Suisses: Oui



**Steiger&Cie Crans-Montana SA**

Rue du Prado 33, 3963 Crans-Montana

**Gabrielle Robiou**

+41 27 771 81 73

Steiger&Cie Verbier SA  
Rue de la Poste 11  
CH-1936 Verbier  
+41 27 771 81 71  
verbier@steigeracie.ch

Steiger&Cie Crans-Montana SA  
Rue du Prado 33  
CH-3963 Crans-Montana  
+41 27 771 81 73  
crans-montana@steigeracie.ch

Steiger&Cie Zermatt AG  
Tempel 9  
CH-3920 Zermatt  
+41 27 771 81 72  
zermatt@steigeracie.ch



## SITUATION ET DESCRIPTIF

Exclusivité Steiger & Cie | Sotheby's Crans-Montana  
Appartement de prestige en cours de construction sur Plans-Mayens.

L'Eiger est un projet qui veut répondre à tous vos désirs d'investissement à Crans-Montana. Vous bénéficierez d'une opportunité rare sur ce secteur très demandé. Dans un style mêlant le vieux bois et les matériaux les plus moderne, profitez également d'un emplacement unique sur les hauteurs de la station à proximité immédiate des pistes. Projet, en cours de construction, d'appartements en PPE vendable en résidence principale et en résidence secondaire vendable aux étrangers.

Les appartements et prix communiqués correspondent à des appartements vendus avec finitions de haut standing, cuisine équipées, etc...  
Le descriptif technique complet des finitions vous sera transmis sur demande.

N'hésitez pas à nous contacter pour obtenir le dossier complet et plus de détails.

**SURFACES**

Surface habitable	240.6 m <sup>2</sup>
Surface balcon	78.8 m <sup>2</sup>

**CARACTÉRISTIQUES**

Nombre de pièce(s)	5.5
Nombre de chambre(s)	4
Nombre de sanitaires	4
Nombre de wc	4
Nombre de balcon(s)	3
Situé au	2ème étage

**DISTANCES**

Transports publics	222 m
Commerces	609 m
Restaurants	389 m



## SITUATION

L'Eiger est situé dans un cadre exceptionnel, offrant à ses résidents un environnement paisible et pittoresque tout en étant à proximité des commodités de la station.

Niché dans les hauteurs, l'Eiger offre une vue imprenable sur les Alpes valaisannes et les paysages environnants. La propriété bénéficie d'une exposition ensoleillée et d'un accès facile aux sentiers de randonnée en été et aux pistes de ski en hiver.

En tant que l'une des adresses prestigieuses de Crans-Montana, Plans-Mayens incarne le luxe alpin à son apogée, offrant à ses résidents un cadre de vie idyllique dans l'une des destinations les plus prisées des Alpes suisses.

## INFORMATIONS

Année de construction

2025

## ENVIRONNEMENT

- Montagnes

## INTÉRIEUR

- Ascenseur
- Parking souterrain
- Cave
- Local à vélos
- Local à ski
- Armoires encastrées
- Thermostat connecté
- Cheminée
- Lumineux

## EQUIPEMENT

- Cuisine équipée
- Cuisine avec îlot
- Buanderie privée
- Branchements pour colonne de lavage
- Fibre optique
- Stores électriques
- Ventilation
- Domotique

## SOL

- A choix
- Parquet
- Pierre

## ETAT

- Neuf

## EXPOSITION

- Sud

## ENSOLEILLEMENT

- Optimal
- Toute la journée

## VUE

- Panoramique
- Montagnes

## STYLE

- Classique
- Moderne
- Rustique

## DONNÉES FINANCIÈRES

**Prix****CHF 7'110'000.-****Disponibilité**

de suite

**Forme juridique**

PPE

Ce document n'est pas contractuel et est uniquement fourni à titre strictement informatif. Il ne peut pas être transmis à des tiers sans autorisation.

Steiger  
& Cie

Sotheby's  
INTERNATIONAL REALTY



Steiger&Cie Verbier SA  
Rue de la Poste 11  
CH-1936 Verbier  
+41 27 771 81 71  
verbier@steigercie.ch

Steiger&Cie Crans-Montana SA  
Rue du Prado 33  
CH-3963 Crans-Montana  
+41 27 771 81 73  
crans-montana@steigercie.ch

Steiger&Cie Zermatt AG  
Tempel 9  
CH-3920 Zermatt  
+41 27 771 81 72  
zermatt@steigercie.ch

Steiger  
& Cie

Sotheby's  
INTERNATIONAL REALTY



Steiger&Cie Verbier SA  
Rue de la Poste 11  
CH-1936 Verbier  
+41 27 771 81 71  
verbier@steigercie.ch

Steiger&Cie Crans-Montana SA  
Rue du Prado 33  
CH-3963 Crans-Montana  
+41 27 771 81 73  
crans-montana@steigercie.ch

Steiger&Cie Zermatt AG  
Tempel 9  
CH-3920 Zermatt  
+41 27 771 81 72  
zermatt@steigercie.ch

Steiger  
& Cie

Sotheby's  
INTERNATIONAL REALTY



Steiger&Cie Verbier SA  
Rue de la Poste 11  
CH-1936 Verbier  
+41 27 771 81 71  
verbier@steigeracie.ch

Steiger&Cie Crans-Montana SA  
Rue du Prado 33  
CH-3963 Crans-Montana  
+41 27 771 81 73  
crans-montana@steigeracie.ch

Steiger&Cie Zermatt AG  
Tempel 9  
CH-3920 Zermatt  
+41 27 771 81 72  
zermatt@steigeracie.ch



Steiger  
& Cie

Sotheby's  
INTERNATIONAL REALTY



Steiger&Cie Verbier SA  
Rue de la Poste 11  
CH-1936 Verbier  
+41 27 771 81 71  
verbier@steigercie.ch

Steiger&Cie Crans-Montana SA  
Rue du Prado 33  
CH-3963 Crans-Montana  
+41 27 771 81 73  
crans-montana@steigercie.ch

Steiger&Cie Zermatt AG  
Tempel 9  
CH-3920 Zermatt  
+41 27 771 81 72  
zermatt@steigercie.ch

Steiger  
& Cie

Sotheby's  
INTERNATIONAL REALTY



Steiger&Cie Verbier SA  
Rue de la Poste 11  
CH-1936 Verbier  
+41 27 771 81 71  
verbier@steigercie.ch

Steiger&Cie Crans-Montana SA  
Rue du Prado 33  
CH-3963 Crans-Montana  
+41 27 771 81 73  
crans-montana@steigercie.ch

Steiger&Cie Zermatt AG  
Tempel 9  
CH-3920 Zermatt  
+41 27 771 81 72  
zermatt@steigercie.ch