

Steiger
& Cie

Sotheby's
INTERNATIONAL REALTY

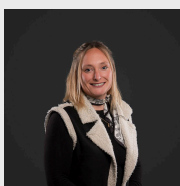
CRANS-MONTANA



Résidence principale exclusive à Plans-Mayens

CHF 4'240'000.-

Vente à des non-résidents Suisses: Non renseigné



Steiger&Cie Crans-Montana SA

Rue du Prado 33, 3963 Crans-Montana

Gabrielle Robiou

+41 27 771 81 73

Steiger&Cie Verbier SA
Rue de la Poste 11
CH-1936 Verbier
+41 27 771 81 71
verbier@steigeracie.ch

Steiger&Cie Crans-Montana SA
Rue du Prado 33
CH-3963 Crans-Montana
+41 27 771 81 73
crans-montana@steigeracie.ch

Steiger&Cie Zermatt AG
Tempel 9
CH-3920 Zermatt
+41 27 771 81 72
zermatt@steigeracie.ch



SITUATION ET DESCRIPTIF

Exclusivité Steiger & Cie | Sotheby's Crans-Montana

Découvrez l'exceptionnel projet "L'Eiger" en cours de construction à Plans-Mayens, incarnant le summum du prestige immobilier à Crans-Montana. Cette résidence promet de combler tous vos désirs d'investissement dans un secteur hautement prisé, offrant une rare opportunité d'acquisition.

Dans un mariage harmonieux entre l'authenticité du vieux bois et la sophistication des matériaux modernes, "L'Eiger" vous propose un emplacement privilégié en altitude, à proximité immédiate des pistes de ski.

Ce projet, actuellement en cours de réalisation, consiste en des appartements en propriété par étages (PPE). L'appartement 001 est disponible en résidence principale uniquement.

Les appartements et prix communiqués correspondent à des appartements vendus avec finitions de haut standing, cuisine équipées, etc...

Le descriptif technique complet des finitions et les plans vous seront transmis sur demande.

Ne tardez pas à nous solliciter pour explorer cette opportunité unique de résidence à "L'Eiger" et obtenir des informations supplémentaires.

SURFACES

Surface habitable	193.4 m ²
Surface terrasse	163.5 m ²

CARACTÉRISTIQUES

Nombre de pièce(s)	4.5
Nombre de chambre(s)	3
Nombre de sanitaires	3
Nombre de wc	3
Situé au	Rez-de-jardin

DISTANCES

Transports publics	222 m
Commerces	609 m
Restaurants	389 m



SITUATION

L'Eiger est situé dans un cadre exceptionnel, offrant à ses résidents un environnement paisible et pittoresque tout en étant à proximité des commodités de la station.

Niché dans les hauteurs, l'Eiger offre une vue imprenable sur les Alpes valaisannes et les paysages environnants. La propriété bénéficie d'une exposition ensoleillée et d'un accès facile aux sentiers de randonnée en été et aux pistes de ski en hiver.

En tant que l'une des adresses prestigieuses de Crans-Montana, Plans-Mayens incarne le luxe alpin à son apogée, offrant à ses résidents un cadre de vie idyllique dans l'une des destinations les plus prisées des Alpes suisses.

INFORMATIONS

Nombre d'étage(s) 3
Année de construction 2025

ENVIRONNEMENT

- Village
- Verdoyant
- Montagnes
- Proche d'un golf
- Station de ski
- Remontées mécaniques
- Sentiers de randonnée

EXTÉRIEUR

- Terrasse(s)
- Silencieux/tranquille
- Verdure
- Garage
- Place(s) de parc visiteur(s)

INTÉRIEUR

- Ascenseur
- Garage
- Cuisine ouverte
- WC visiteurs
- Dressing
- Cave
- Local à vélos
- Local à ski
- Non meublé
- Armoires encastrées
- Thermostat connecté
- Cheminée

- Lumineux

EQUIPEMENT

- Cuisine équipée
- Baignoire
- Douche
- Aménagement complet

SOL

- A choix

ETAT

- Neuf

EXPOSITION

- Sud

ENSOLEILLEMENT

- Optimal

VUE

- Dégagée
- Montagnes
- Alpes

DONNÉES FINANCIÈRES

Prix

CHF 4'240'000.-

Disponibilité

A convenir

Ce document n'est pas contractuel et est uniquement fourni à titre strictement informatif. Il ne peut pas être transmis à des tiers sans autorisation.

Steiger
& Cie

Sotheby's
INTERNATIONAL REALTY



Steiger&Cie Verbier SA
Rue de la Poste 11
CH-1936 Verbier
+41 27 771 81 71
verbier@steigercie.ch

Steiger&Cie Crans-Montana SA
Rue du Prado 33
CH-3963 Crans-Montana
+41 27 771 81 73
crans-montana@steigercie.ch

Steiger&Cie Zermatt AG
Tempel 9
CH-3920 Zermatt
+41 27 771 81 72
zermatt@steigercie.ch

Steiger
& Cie

Sotheby's
INTERNATIONAL REALTY



Steiger&Cie Verbier SA
Rue de la Poste 11
CH-1936 Verbier
+41 27 771 81 71
verbier@steigercie.ch

Steiger&Cie Crans-Montana SA
Rue du Prado 33
CH-3963 Crans-Montana
+41 27 771 81 73
crans-montana@steigercie.ch

Steiger&Cie Zermatt AG
Tempel 9
CH-3920 Zermatt
+41 27 771 81 72
zermatt@steigercie.ch

Steiger
& Cie

Sotheby's
INTERNATIONAL REALTY



Steiger&Cie Verbier SA
Rue de la Poste 11
CH-1936 Verbier
+41 27 771 81 71
verbier@steigercie.ch

Steiger&Cie Crans-Montana SA
Rue du Prado 33
CH-3963 Crans-Montana
+41 27 771 81 73
crans-montana@steigercie.ch

Steiger&Cie Zermatt AG
Tempel 9
CH-3920 Zermatt
+41 27 771 81 72
zermatt@steigercie.ch

Steiger
& Cie

Sotheby's
INTERNATIONAL REALTY



Steiger&Cie Verbier SA
Rue de la Poste 11
CH-1936 Verbier
+41 27 771 81 71
verbier@steigeracie.ch

Steiger&Cie Crans-Montana SA
Rue du Prado 33
CH-3963 Crans-Montana
+41 27 771 81 73
crans-montana@steigeracie.ch

Steiger&Cie Zermatt AG
Tempel 9
CH-3920 Zermatt
+41 27 771 81 72
zermatt@steigeracie.ch