

Steiger  
& Cie

Sotheby's  
INTERNATIONAL REALTY

# CRANS-MONTANA

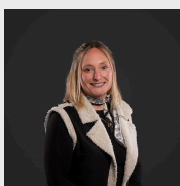


Résidence principale exclusive à Plans-Mayens

**CHF 2'270'000.-**

Place(s) de parc comprise(s) dans le prix

Vente à des non-résidents Suisses: Non renseigné



**Steiger&Cie Crans-Montana SA**

Rue du Prado 33, 3963 Crans-Montana

**Gabrielle Robiou**

+41 27 771 81 73

Steiger&Cie Verbier SA  
Rue de la Poste 11  
CH-1936 Verbier  
+41 27 771 81 71  
verbier@steigercie.ch

Steiger&Cie Crans-Montana SA  
Rue du Prado 33  
CH-3963 Crans-Montana  
+41 27 771 81 73  
crans-montana@steigercie.ch

Steiger&Cie Zermatt AG  
Tempel 9  
CH-3920 Zermatt  
+41 27 771 81 72  
zermatt@steigercie.ch



## SITUATION ET DESCRIPTIF

Exclusivité Steiger & Cie | Sotheby's Crans-Montana

Découvrez l'exceptionnel projet "L'Eiger" en cours de construction à Plans-Mayens, incarnant le summum du prestige immobilier à Crans-Montana. Cette résidence promet de combler tous vos désirs d'investissement dans un secteur hautement prisé, offrant une rare opportunité d'acquisition.

Dans un mariage harmonieux entre l'authenticité du vieux bois et la sophistication des matériaux modernes, "L'Eiger" vous propose un emplacement privilégié en altitude, à proximité immédiate des pistes de ski.

Ce projet, actuellement en cours de réalisation, consiste en des appartements en propriété par étages (PPE). L'appartement 101 est disponible en résidence principale uniquement.

Les appartements et prix communiqués correspondent à des appartements vendus avec finitions de haut standing, cuisine équipées, etc...

Le descriptif technique complet des finitions et les plans vous seront transmis sur demande.

Ne tardez pas à nous solliciter pour explorer cette opportunité unique de résidence à "L'Eiger" et obtenir des informations supplémentaires.

**SURFACES**

Surface habitable	112.5 m <sup>2</sup>
Surface balcon	36.8 m <sup>2</sup>

**CARACTÉRISTIQUES**

Nombre de pièce(s)	3.5
Nombre de chambre(s)	2
Nombre de sanitaires	2
Situé au	1er étage

**DISTANCES**

Transports publics	222 m
Commerces	609 m
Restaurants	389 m



## SITUATION

L'Eiger est situé dans un cadre exceptionnel, offrant à ses résidents un environnement paisible et pittoresque tout en étant à proximité des commodités de la station.

Niché dans les hauteurs, l'Eiger offre une vue imprenable sur les Alpes valaisannes et les paysages environnants. La propriété bénéficie d'une exposition ensoleillée et d'un accès facile aux sentiers de randonnée en été et aux pistes de ski en hiver.

En tant que l'une des adresses prestigieuses de Crans-Montana, Plans-Mayens incarne le luxe alpin à son apogée, offrant à ses résidents un cadre de vie idyllique dans l'une des destinations les plus prisées des Alpes suisses.

## INFORMATIONS

Nombre d'étage(s) 3  
Année de construction 2025

## ENVIRONNEMENT

- Verdoyant
- Montagnes
- Station de ski
- Remontées mécaniques
- Sentiers de randonnée

## EXTÉRIEUR

- Balcon(s)
- Silencieux/tranquille
- Verdure
- Garage
- Place(s) de parc visiteur(s)

## INTÉRIEUR

- Ascenseur
- Garage
- Cuisine ouverte
- Cave
- Local à vélos
- Local à ski
- Non meublé
- Armoires encastrées
- Cheminée
- Lumineux

## EQUIPEMENT

- Cuisine équipée
- Douche

- Baignoire

## SOL

- A choix

## ETAT

- Neuf

## EXPOSITION

- Sud

## ENSOLEILLEMENT

- Optimal

## VUE

- Dégagée
- Montagnes

## DONNÉES FINANCIÈRES

**Prix** CHF 2'270'000.-  
**Disponibilité** de suite

Ce document n'est pas contractuel et est uniquement fourni à titre strictement informatif. Il ne peut pas être transmis à des tiers sans autorisation.

Steiger  
& Cie

Sotheby's  
INTERNATIONAL REALTY



Steiger&Cie Verbier SA  
Rue de la Poste 11  
CH-1936 Verbier  
+41 27 771 81 71  
verbier@steigeracie.ch

Steiger&Cie Crans-Montana SA  
Rue du Prado 33  
CH-3963 Crans-Montana  
+41 27 771 81 73  
crans-montana@steigeracie.ch

Steiger&Cie Zermatt AG  
Tempel 9  
CH-3920 Zermatt  
+41 27 771 81 72  
zermatt@steigeracie.ch

Steiger  
& Cie

Sotheby's  
INTERNATIONAL REALTY



Steiger&Cie Verbier SA  
Rue de la Poste 11  
CH-1936 Verbier  
+41 27 771 81 71  
verbier@steigercie.ch

Steiger&Cie Crans-Montana SA  
Rue du Prado 33  
CH-3963 Crans-Montana  
+41 27 771 81 73  
crans-montana@steigercie.ch

Steiger&Cie Zermatt AG  
Tempel 9  
CH-3920 Zermatt  
+41 27 771 81 72  
zermatt@steigercie.ch

Steiger  
& Cie

Sotheby's  
INTERNATIONAL REALTY



Steiger&Cie Verbier SA  
Rue de la Poste 11  
CH-1936 Verbier  
+41 27 771 81 71  
verbier@steigeracie.ch

Steiger&Cie Crans-Montana SA  
Rue du Prado 33  
CH-3963 Crans-Montana  
+41 27 771 81 73  
crans-montana@steigeracie.ch

Steiger&Cie Zermatt AG  
Tempel 9  
CH-3920 Zermatt  
+41 27 771 81 72  
zermatt@steigeracie.ch



Steiger  
& Cie

Sotheby's  
INTERNATIONAL REALTY



Steiger&Cie Verbier SA  
Rue de la Poste 11  
CH-1936 Verbier  
+41 27 771 81 71  
verbier@steigercie.ch

Steiger&Cie Crans-Montana SA  
Rue du Prado 33  
CH-3963 Crans-Montana  
+41 27 771 81 73  
crans-montana@steigercie.ch

Steiger&Cie Zermatt AG  
Tempel 9  
CH-3920 Zermatt  
+41 27 771 81 72  
zermatt@steigercie.ch